

- Dimensions

1250 x 625 x 120 mm (LxLxH) avec une tolérance de 3 mm maximum

- Caractéristiques

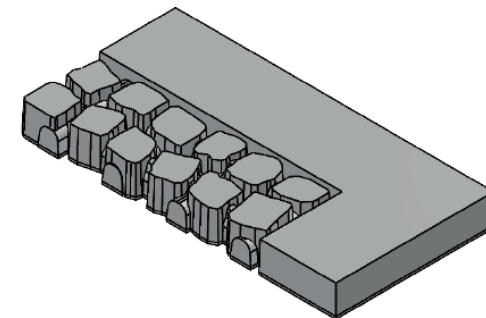
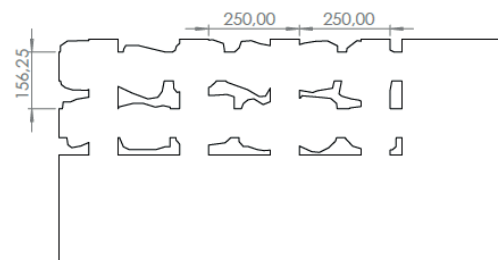
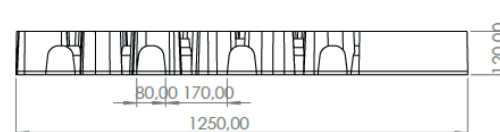
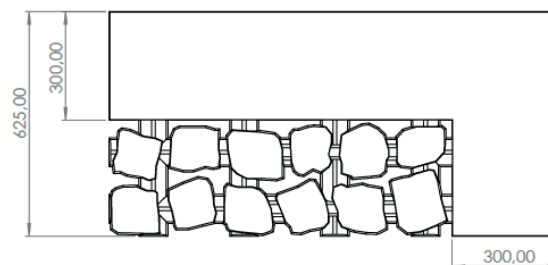
Type: dalle gazon armé (armature simple)

Structure: les dalles gazon DEER sont suffisamment rugueuses pour éviter de glisser. La texture de la surface n'est pas traitée.

Couleur: les dalles DEER sont susceptibles de changer légèrement de teinte au fil du temps, dépendent de facteurs comme l'exposition au soleil et conditions météorologiques, après que la dalle révèle sa teinte authentique.

Conception: Pour une meilleure praticabilité, une bordure pleine (non drainante) de 300 mm de large est prévue sur les faces longitudinales et d'extrémité (gauche) de la dalle gazon en béton DEER. Outre la section pleine, la dalle gazon en béton armé DEER est composée de 2 rangées de 6 pierres dont le dessin reproduit des pavés. Les 12 pavés de formes variées, disposés selon une trame fixe, créent un aspect rural avec un accent moderne.

Poids: 199 kg/st (258 kg/m²)



- Caractéristiques techniques

Classe de charge: BC4 – Trafic léger et trafic lourd occasionnel.
Le charge caractéristique avec 2 points d'appui pour BC4: 30 (N/mm).

Classe de résistance: C45/55 et est composé d'un agrégat de calcaire pour une meilleure durabilité.

Absorption d'eau: max 5%

Armature:

- Qualité de l'acier: BE500ES
- Couverture de béton: >25mm

Ouverture de drainage: 6.5%

Ouverture pour la poussée du gazon: 15.6%

- Informations sur le placement

Volume de remblayage: 12.2 L/m²

Matériau de remplissage en pierres naturelles
(1500 kg/m³): 18.3 kg/m²

Matériau de remplissage en substrat pour dalle gazon
(500 kg/m³): 6.1 kg/m²

Emballage: Les dalles en béton gazon de DEER sont livrées sur des palettes, emballées dans du plastique.

Manipulation:

L'installation se fait à l'aide d'un crochet de levage pour les dalles gazon ou d'une pince dalle adaptée pour laquelle deux options sont disponibles:

1. Pince dalle avec des barres métalliques qui s'insèrent dans les ouvertures
2. Pinces dalle équipées de plaques, de préférence de 8 mm d'épaisseur, entre lesquelles les dalles gazon sont serrées.

Le positionnement fin peut être effectué à l'aide d'un marteau en caoutchouc.

Vous trouverez ci-dessous un exemple de pince pour les dalles:

