

- Große

1250 x 625 x 120 mm (L x B x H) mit einer Maßtoleranz von bis zu 3 mm

- Merkmale

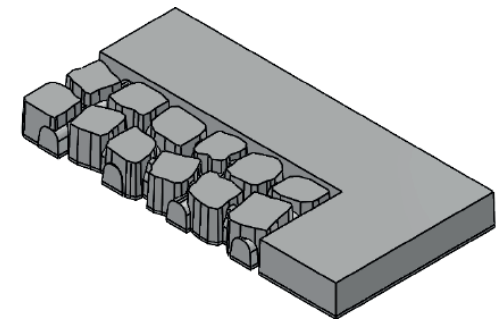
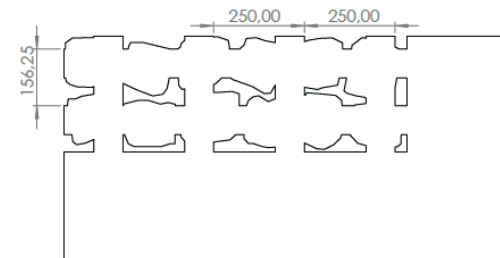
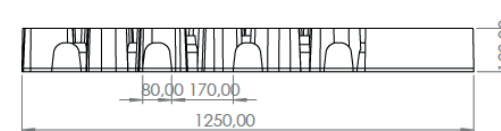
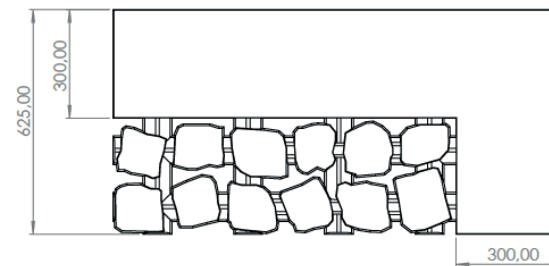
Typ: verstärkte Rasengittersteine (einfache Bewehrung)

Struktur: Die DEER Rasengittersteine müssen eine ausreichende Rauheit aufweisen, um ein Ausrutschen zu verhindern. Die Oberflächentextur ist unbehandelt.

Farbe: DEER Rasengittersteine unterliegen einer leichten Farbveränderung durch Einflüsse wie Sonnenlicht und Witterung, wobei der Gitterstein seinen authentischen Farbton über die gesamte Lebensdauer behält.

Entwurf: Zur besseren Begehrbarkeit ist an der Längsseite und am (linken) Kopfende des DEER-Rasengittersteins ein 300 mm breiter Massivrand (nicht wasserableitend) vorhanden. Neben dem massiven Teil besteht der Rasengitterstein aus bewehrtem Beton von DEER aus 2 Reihen von 6 Steinen, deren Design durch Kopfsteinpflaster inspiriert ist. Die 12 verschiedenen Pflastersteinformen, die in einem festen Raster angeordnet sind, sorgen für eine ländliche Ausstrahlung mit modernem Akzent.

Gewicht: 199 kg/st (258 kg/m²)



- Technische Merkmale

Belastungsklasse: BC4 – bleichtverkehr und gelegentlicher Schwerlastverkehr. Die charakteristische Belastung bei 2 übereinander angeordneten Lagen für BC4: 30 (N/mm).

Stärkeklasse: C45/55, hergestellt mit einem Kalksteingranulat für bessere Haltbarkeit.

Wasserabsorption: max. 5 %

Bewehrung:

- Stahlqualität: BE500ES
- Betondeckung: >25mm

Drainageöffnung: 6.5 %

Rasenöffnung: 15.6 %

- Platzierungsinformationen

Füllvolumen: 12.2 L/m²

Fugenmaterial Natursteinschotter (1500 kg/m³): 18.3 kg/m²

Fugenmaterial Rasengittersteinsubstrat (500 kg/m³): 6.1 kg/m²

Verpackung: Die Rasengittersteine von DEER werden auf Paletten geliefert, die in Kunststoff verpackt sind.

Manipulation:

Die Verlegung erfolgt mit einer Hebeklemme für Rasenbetonplatten oder einer modifizierten Steinklemme, für die zwei Optionen möglich sind:

1. Steinklemme mit Metallstäben, die in die Öffnungen passen
2. Steinklemme mit Platten von vorzugsweise 8 mm, zwischen denen die Rasengittersteine eingespannt werden

Die Feinpositionierung kann mit einem Gummihammer vorgenommen werden.

Unten sehen Sie ein Beispiel für eine Hebeklemme für Rasenbetonplatten:

